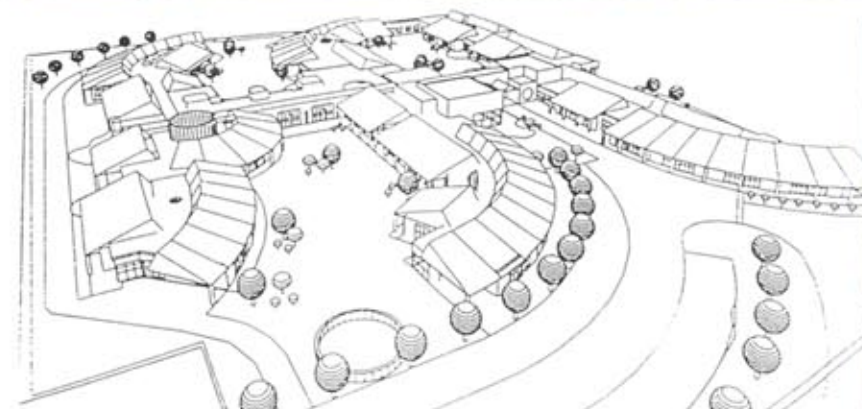
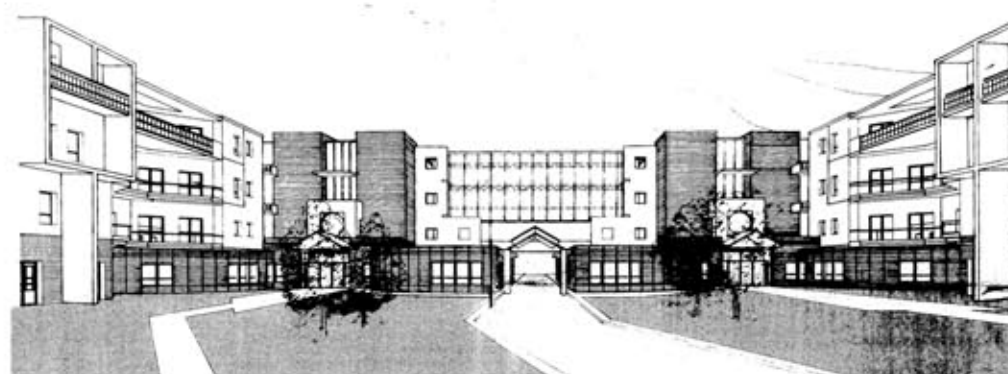


Construction de la Maison de Retraite de Bellevue à Bourges (18000) 3 tranches de 120 lits

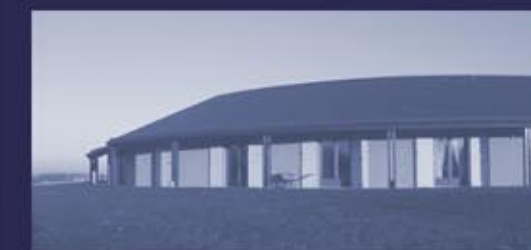
MAISON DE RETRAITE



M.O.: Maison de Retraite de Bellevue

- **Les Tilleuls et Les Eglantines:** tranche 2 et 3 du plan directeur.
 Surface: 10 964 m² SHON
 Coût des travaux: 6 610 000 € HT valeur 1994
 F. Blatter architecte mandataire de l'équipe de MOE
 Missions: BASE + EXE TCE + pilotage
 BET - TCE: OTH Centre
 Programme:
 Réalisation en 2 tranches, d'une maison de retraite médicalisée composée de 2 bâtiments accueillant 240 résidents pour la plupart dépendants.
 Parti architectural:
 Deux bâtiments symétriques de briques et de béton blanc reliés par une passerelle vitrée prolongent le parc ancien à la française.
 Belle transition entre le passé et le futur. Les circulations, véritables "ruelles" avec placettes décalées créent des perspectives de proximité attrayantes et dynamiques pour les résidents.

- **Les Fontaines d'Emeraude:** tranche 4 du plan directeur.
 Surface: 5 800 m² SHON
 Coût des travaux: 5 340 000 € HT valeur 1997
 F. Blatter architecte mandataire de l'équipe de MOE
 Missions: BASE + EXE TCE + pilotage
 BET fluides: SEITH
 BET béton: Fouchet
 Programme:
 Réalisation d'une structure de 120 lits pour personnes âgées désorientées.
 Parti architectural:
 Les secteurs d'hébergement se répartissent de part et d'autre d'une épine dorsale regroupant les locaux de service telle la rue des villages d'antan.
 Les toitures individualisent les éléments bâtis, morcelant les longs bâtiments en autant de petites maisons individuelles.



Frédéric BLATTER



Blatter S.A. d'Architecture
 5 rue de la Grosse-Armée 18000 Bourges
 Tél: 02 48 23 58 58 Fax: 02 48 23 58 59
 agence@blatter-architecte.com

Les Fontaines d'Emeraude : 120 lits pour personnes âgées désorientées

Les Tilleuls et Les Eglantines: 240 lits pour personnes âgées dépendantes