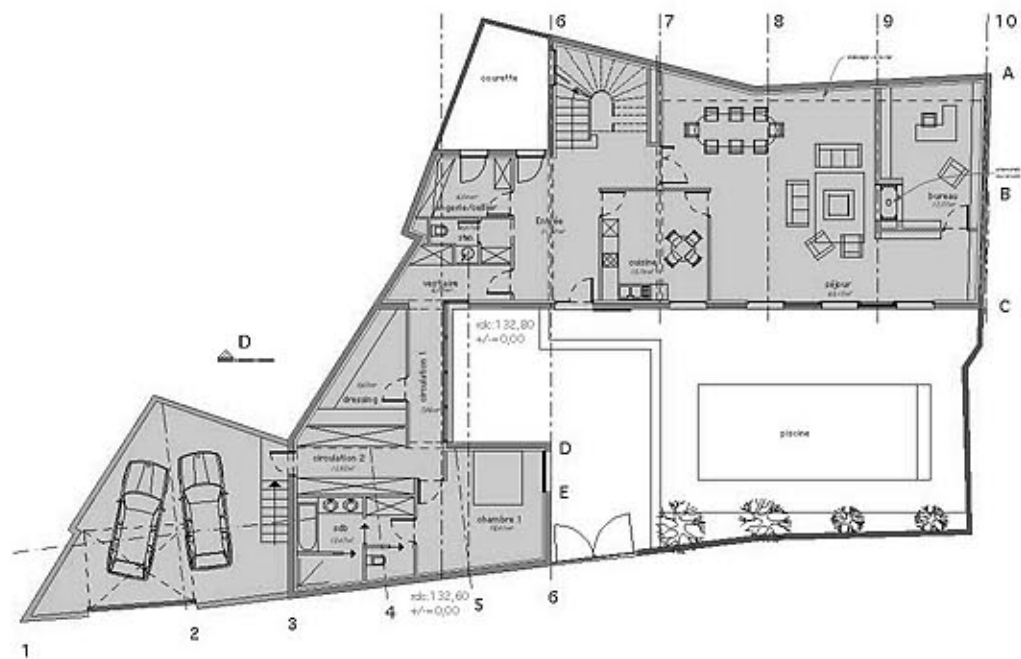


Maquette d'étude

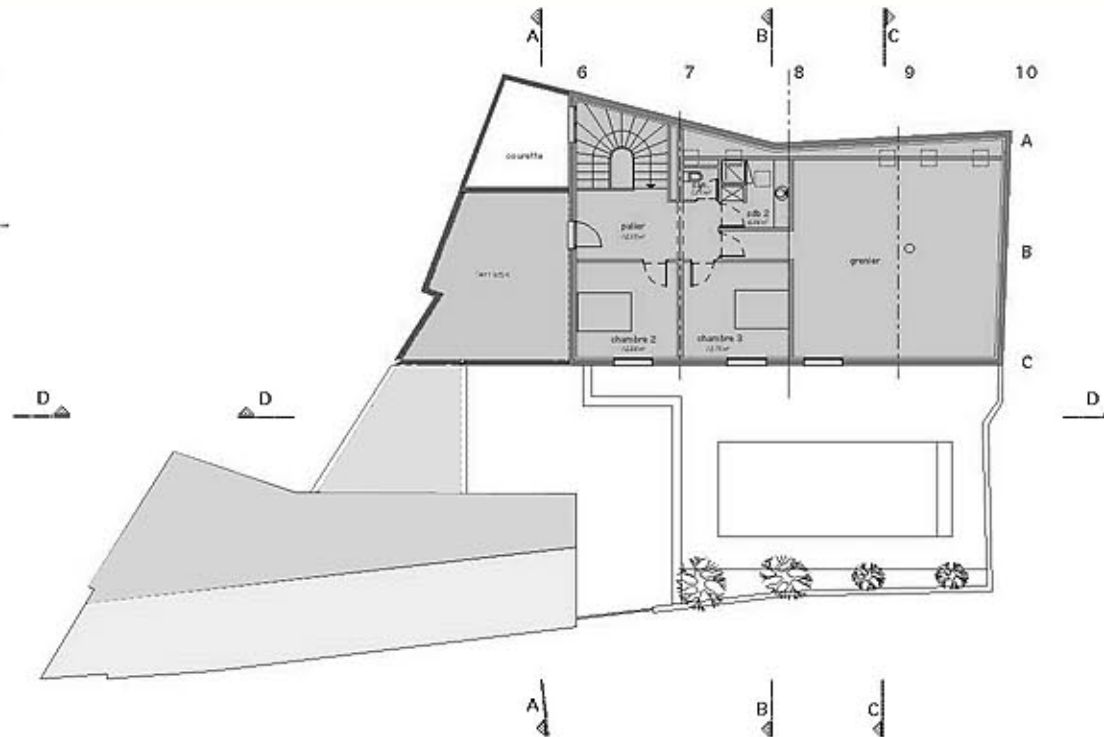
Maître d'ouvrage :
 Surface : 243 m² SHON
 Estimation : 300 000 € HT (valeur 2003)
 Situation : Impasse de la Poissonerie
 18000 BOURGES
 Réalisation : en cours de conception
 BLATTER SA architecte mandataire
 Mission de base

Programme :
 Maison particulière avec garage, jardin sur rue et possibilité d'implanter un bassin.

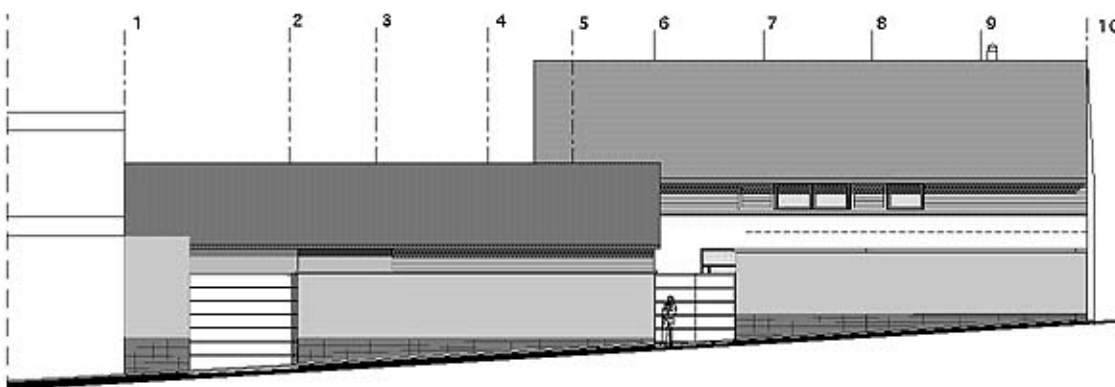
Construction :
 Dans un souci de respect de l'environnement et de développement durable, la construction allie matériaux locaux et énergies renouvelables.



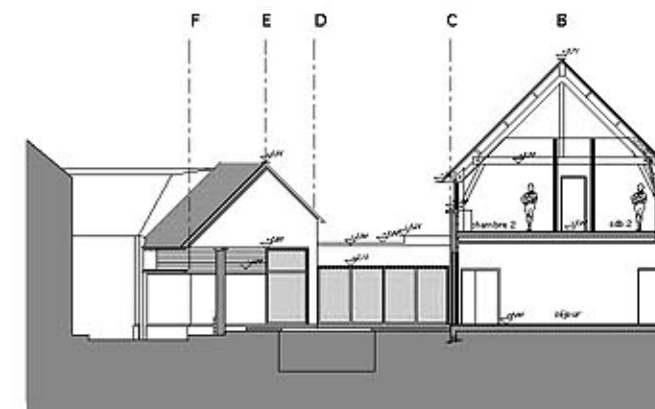
Plan du rez de chaussée



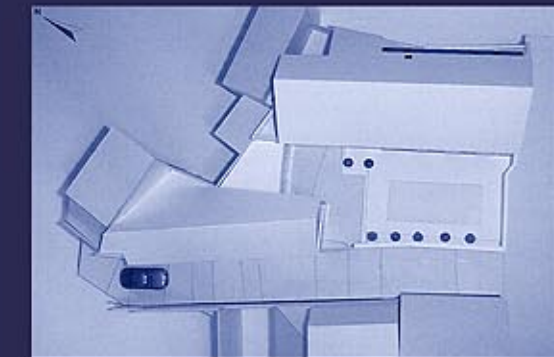
Plan du 1er étage



Élévation sur rue



Coupe transversale BB



Frédéric BLATTER



Blatter S.A. d'Architecture
 5 rue de la Grosse-Armée 18000 Bourges
 Tél: 02 48 23 58 58 Fax: 02 48 23 58 59
 agence@blatter-architecte.com