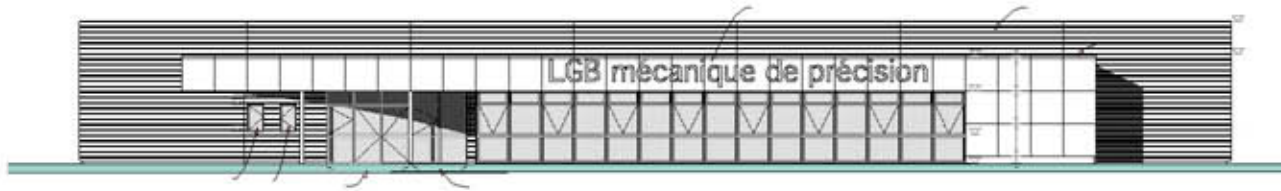


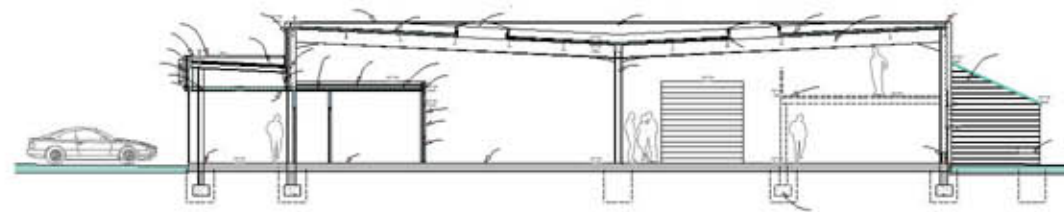
Construction d'un atelier de mécanique de précision et de bureaux à Mehun/Yèvre (18500)

INDUSTRIE

M.O. : LGB S.A. Lanoue Girault Bondut
Surface : 1 120 m² SHON
Montant : 525 810 € HT (valeur 2001)
Lieu : Rue des Terres Rouges
ZAC "Le Paradis",
18500 Mehun sur Yevre.
Chantier : 2001/2002 (7 mois)
Blatter SA Architecte mandataire
Mission de base



Façade Nord côté R.N. 76



Coupe transversale



Programme :
Construction d'un atelier de mécanique et de 5 bureaux attenants.
LGB est spécialisée dans la mécanique de précision.

Construction :
Charpente métallique avec bardage acier, menuiseries extérieures aluminium et vitrage Antélio. Etanchéité multicouche pour la couverture. Chauffage eau chaude avec chaudière gaz. Alimentation A.C. à chaque poste de travail.



Frédéric BLATTER



Blatter S.A. d'Architecture
5 rue de la Grosse-Armée 18000 Bourges
Tél: 02 48 23 58 58 Fax: 02 48 23 58 59
agence@blatter-architecte.com

